

**Audrey VAREILLE, Animatrice du Relais  
Assistantes Maternelles  
Vous accueille**

**Lors de ses permanences hebdomadaires**

Le lundi de 8h30 à 11h30 et de 16h à 18h,  
Le mardi de 16h à 18h.

**Sur R.D.V à d'autres horaires**

**Des temps d'accueil collectifs sont également  
organisés :** Le mardi de 9h30 à 11h30.

**En partenariat avec**



La Communauté de  
Communes de Privas Rhône

La Caisse d'Allocations  
Familiales d'Aubenas



**ardèche**  
LE CONSEIL GÉNÉRAL

Le Conseil Général de  
l'Ardèche

La Commune du Pouzin

**Le Pouzin**

**Centre Socio - Culturel Jean - Marc DOREL**

4 Place Vincent AURIOL 07250 Le Pouzin

Téléphone : 04 75 85 93 36 Télécopie : 04 75 85 97 74

E-mail: [centre-social@lepouzin.fr](mailto:centre-social@lepouzin.fr)

Site Internet : [www.centre-social-lepouzin.com](http://www.centre-social-lepouzin.com)

Où trouver la liste  
des assistantes  
maternelles ?

Comment  
établir le  
contrat de  
travail ?

Quelles démarches  
entreprendre ?

Quelles sont les  
aides auxquelles je  
peux avoir le droit ?  
A qui m'adresser ?

Comment calculer  
la mensualisation,  
les congés payés ?

Je suis intéressée par  
le métier, quelles sont  
les démarches de  
demande d'agrément ?

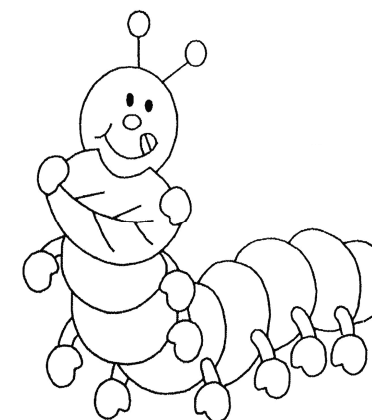
La procédure  
de demande  
d'extension  
d'agrément ?

Comment faire  
pour mieux me  
former ?



**Centre Socio - Culturel**

**Relais  
Assistantes Maternelles  
Les Mille Pattes**



04 75 85 93 36

## Le Relais propose aux assistantes maternelles

- Des temps d'accueil collectif : temps de rencontre et d'échange entre assistantes maternelles, animation d'activités d'éveil avec les enfants que vous accueillez,
- Une information sur toutes questions concernant le métier et votre statut (contrat de travail, rémunération, régime d'imposition, protection sociale,...),
- Un espace de documentation,
- Un lieu de rencontre et de médiation avec les parents employeurs,
- Des temps d'information et de professionnalisation animés par des professionnels de la petite enfance.
- Une aide et un accompagnement dans les démarches de demande d'agrément.

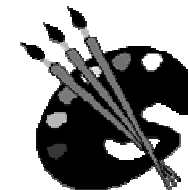
## Information



## Accueil

### Le Relais propose aux parents

- Un lieu d'écoute des besoins et un accompagnement dans la recherche d'un mode de garde,
- La liste actualisée des assistantes maternelles agréées,
- Une information pratique et actualisée sur les modalités d'accueil chez une assistante maternelle,
- Une information sur les aides possibles,
- Un accompagnement dans votre fonction d'employeur,
- Un lieu de rencontre et de médiation avec l'assistante maternelle employée.



### Le Relais propose aux enfants

- Un accueil dans un espace adapté,
- Des ateliers d'éveil : activités d'éveil, jeux, ateliers créatifs, fêtes,...
- Un lieu de socialisation où les enfants vont se rencontrer, nouer des liens, se préparer en douceur à la collectivité et à l'école pour les plus âgés.

## Animation

